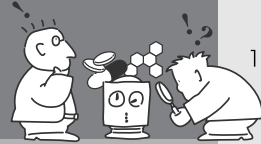


# 大丈夫でっか?! その共同開発!

～中小企業・大企業・大学間の取扱い～



## 講演者プロフィール



弁理士  
**阪口 真一** 弁理士・大分大学客員教授・関西大学非常勤講師

●1963年 大阪大学工学部電子工学科卒業後、パナソニック株式会社(旧:松下電器産業株式会社)に入社、九州松下電器産業株式会社(当時)へ出向後、●1993年 同社取締役就任。法務本部知的財産センター所長、常務取締役、技術本部長、法務本部長、常任監査役等を歴任後2002年に退職。●2003年 大分大学客員教授、2006年関西大学非常勤講師に就任、現在に至る。知的財産契約等のテーマで講演多数。



中小企業分野関係者  
**樋口 伸一氏** ゼロワンプロダクツ株式会社 社長

●1954年 大阪府松原市生まれ。大阪府立生野高等学校卒業。和歌山大学経済学部経営学卒業。オリリー株式会社入社後、化粧品営業及び、エステティック事業、新ブランド事業(ケサランバサラン事業部)で企画、マーケティングを担当。その後、中村物産株式会社にて、化粧用具、化粧雑貨のブランド事業を立上げる。●1992年 独立開業後は、ニナ・リッチ、クリスチャン・ディオール、イヴ・サン・ローラン等の化粧用具をプロデュースする。●1998年 有限会社ゼロワンプロダクツを設立。●1999年 天然木を素材にしたバッグを開発する新規事業に着手するため、龍谷大学内RECIに研究所を開設する。●2000年 株式会社に改組するとともに、アメリカ、カリフォルニア州に子会社 ONLYONE PRODUCTS INC.を設立。●2002年 大阪府立大学、阪南大学で非常勤講師を務めるとともに、大阪府マネージメントスクールの講師を務める。



大企業分野関係者  
**新出 篤弘氏** 元武田薬品工業株式会社 知的財産部知財戦略室長  
(現、三枝国際特許事務所顧問)

●1969年 大阪大学法学部卒業。武田薬品工業株式会社入社。●1975年 同社特許部に転属。●1983年～1984年 米国ビジネススクールに留学、MBA取得。●1989年 同社知的財産部業務企画室長に就任。●1994年 同社知的財産部知財戦略室長に就任。●2004年 同社知的財産部顧問に就任。●2006年 同社を退社。同年、三枝国際特許事務所顧問に就任。



大学分野関係者  
**菅 裕明氏** 東京大学 先端科学技術研究センター 教授

●1994年 米国マサチューセッツ工科大学化学科修了、Ph.D.。●1994年 米国マサチューセッツ工科大学化学科、博士研究員。●1994年 米国マサチューセッツ総合病院、ハーバード大学医学部、博士研究員。●1997年 米国ニューヨーク州立バッファロー大学、化学科助教授。●2002年 米国ニューヨーク州立バッファロー大学、化学科准教授(デニウ)。●2003年 東京大学先端科学技術研究センター、助教授。●2005年 東京大学先端科学技術研究センター、教授。

申込方法

- FAX** 下の申込書に必要事項をご記入のうえ、切り取らずにそのままお送りください。
- ホームページ** 日本弁理士会近畿支部のホームページ (<http://www.kjpaajp.jp>) より、お申込ください。

お問合せ先

〒543-0061  
大阪市天王寺区伝人町2-7 関西特許情報センター4階  
日本弁理士会 近畿支部  
TEL: 06-6775-8200 URL: <http://www.kjpaajp.jp/>

会場アクセス

□電車をご利用の場合

- 地下鉄中央線 長田駅下車 3番出口から北東に徒歩10分
- 近鉄東大阪線 荒本駅下車 1番出口から北西に徒歩5分

□車をご利用の場合

- 国道308号線 東大阪ジャンクションすぐ
- 大阪国際空港(伊丹)から約25キロ(約25分)
- 関西国際空港から約60キロ(約60分)

## 知財支援セミナー 申込書 日本弁理士会近畿支部 行

**FAX:06-6775-5133**

ふりがな		勤務先	
お名前		部署・役職	
ご住所	勤務先・ご自宅 (いずれかに○を付けてください。) 〒 -	TEL	
		FAX	
		E-mail	
交流会 (17:30-18:30)	<input type="checkbox"/> 参加します <input type="checkbox"/> 参加しません	※こちらのアドレスに追加のご案内をさせていただく場合があります。	

●本申込書に記載された個人情報は本セミナーの参加者名簿として管理し、その他の目的のために使用いたしません。

後日、参加証を送付いたしますので会場にお持ちください。